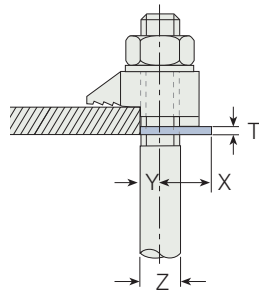


Typ CW

Flachstahl, galv. verzinkt / feuerverzinkt



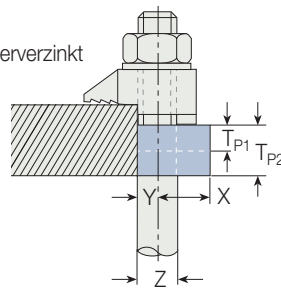
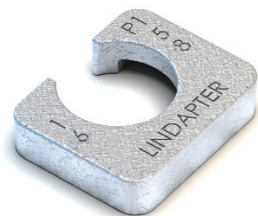
Artikelnummer	Schraube Z	Abmessungen			
		Y mm	X mm	T mm	Breite mm
CW08	M8	4	9,5	2	19
CW10	M10	5	14	2	25
CW12	M12	6	19,5	2,5	31
CW16	M16	8	17,5	3	38
CW20	M20	10	22	4	44
CW24	M24	12	29	4	57

Unterlegscheiben zum Ausgleich verschiedener Flanschkicken.

Bestellbeispiel: CW08 galZn

Typ P1 kurz / P2 kurz

Flachstahl, Temperguss, galv. verzinkt / feuerverzinkt



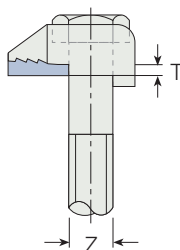
Artikelnummer	Schraube Z	Abmessungen				
		Y mm	X mm	TP1 mm	TP2 mm	Breite mm
P1K08 P2K08	M8	4	10	4	8	21
P1K10 P2K10	M10	5	13	5	10	24
P1K12 P2K12	M12	6	16	6	12	30
P1K16 P2K16	M16	8	21	8	16	35
P1K20 P2K20	M20	10	23	10	20	43
P1K24 P2K24	M24	12	32	12	24	54

Unterlegstücke zum Ausgleich verschiedener Flanschkicken.

Bestellbeispiel: P1K08 galZn

Typ T

Temperguss, galv. verzinkt / feuerverzinkt



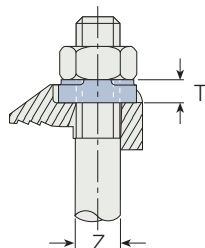
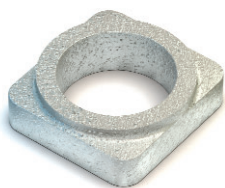
Artikelnummer	Schraube Z	Abmessung
		T mm
T12	M12	3
T16	M16	4
T20	M20	5
T24	M24	6,5

Zum Ausgleich der Neigung an der Klemmnase. Die Auflagefläche wird dadurch horizontal. Nur für parallele Flansche geeignet. Technisch ist der Einsatz jedoch nicht erforderlich! Bei Ermittlung der Schraubenlänge und Klemmdicke das Maß T addieren.

Bestellbeispiel: T12 galZn

Typ W

Temperguss, galv. verzinkt / feuerverzinkt



Artikelnummer	Schraube Z	Abmessung
		T mm
W08	M8	4
W10	M10	5,5
W12	M12	6,5
W16	M16	8
W20	M20	9,5

Einlegeteil zum Ausfüllen der Vertiefung von Typ A. Dadurch entsteht eine ebene Auflage zum Anziehen der Mutter. Bei Ermittlung der Schraubenlänge Maß T addieren.

Bestellbeispiel: W08 galZn